

# YAKARI

## SUR LA PISTE DES ANIMAUX



### L'AIGLE

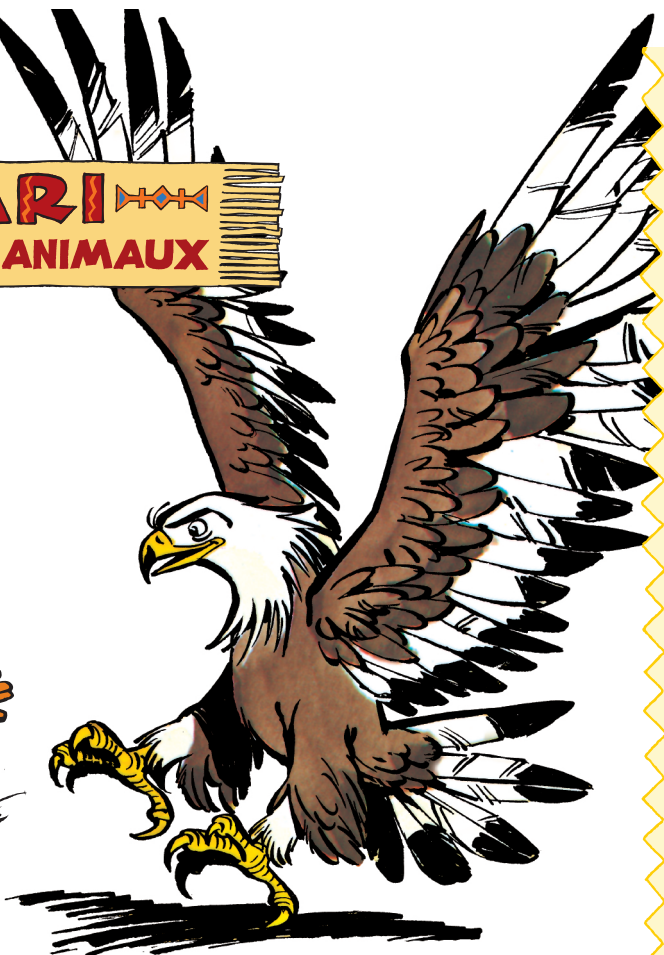
#### Fiche d'identité

**Famille :** Accipitridés (oiseaux)

**Régime alimentaire :**  
Carnivore

**Géographie :**  
Présent sur les 5 continents

**Rapport à l'homme :**  
Sauvage



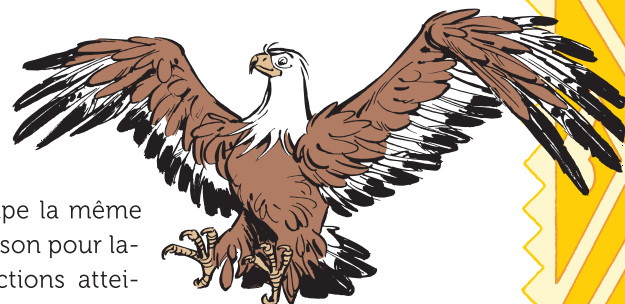
## L'AIGLE

L'aigle est vénéré comme le roi des oiseaux, de même que l'on salue le lion comme étant celui des mammifères terrestres. C'est un des **rapaces** les plus impressionnants, avec son regard perçant, ses puissantes pattes armées de redoutables **serres**.

Il existe une cinquantaine d'espèces d'aigles différentes réparties à travers le monde. Tous sont **carnivores** et se nourrissent de rongeurs ou de proies de plus grande taille, tel le renard. Certains mangent aussi des poissons, vivants ou morts.

Les aigles vivent dans de grands espaces. Ils aménagent leur nid (leur **aire**) sur les hauteurs.

Une famille d'aigles occupe la même aire pendant 4 à 5 ans, raison pour laquelle certaines constructions atteignent des dimensions imposantes.



### Yakari et Grand Aigle

Grand Aigle a donné à Yakari le merveilleux pouvoir de parler à tous les animaux. Il voit tout ce que fait son protégé. Dans les moments difficiles, il lui indique la voie à suivre, mais toujours de façon énigmatique.

### Ce que Yakari ne pouvait pas savoir

Symbole de noblesse et de puissance, le pygargue à tête blanche a été officiellement choisi, en 1782, comme l'emblème des États-Unis d'Amérique.



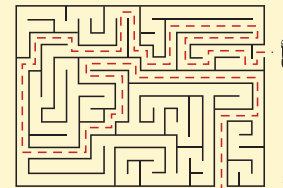
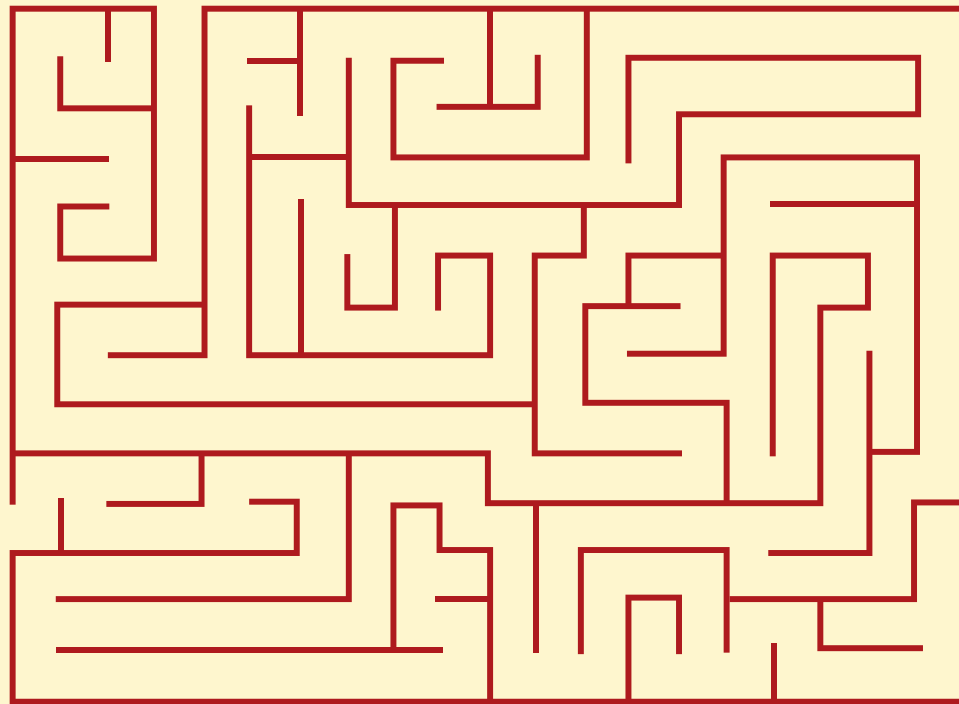
DETACHE SELON LA PERFORATION

# APPRENDS EN T'AMUSANT AVEC YAKARI

## Jouer

### Labyrinthe

Aide Yakari à traverser le labyrinthe pour qu'il retrouve sa plume.



SOLUTION :

## Lire

### Les mots oubliés

Remets les mots manquants à leur place et fais ainsi le portrait de Grand Aigle.  
Pour y arriver, sers-toi de tes connaissances sur les aigles et les aventures de Yakari.

Grand Aigle, un .....  
à ..... blanche,  
est le ..... de Yakari.  
Il voit tout ce que ..... son protégé.  
Dans les ..... difficiles, il lui  
indique la ..... à suivre mais de  
façon .....  
Le malicieux petit ..... doit alors  
s'efforcer de .....

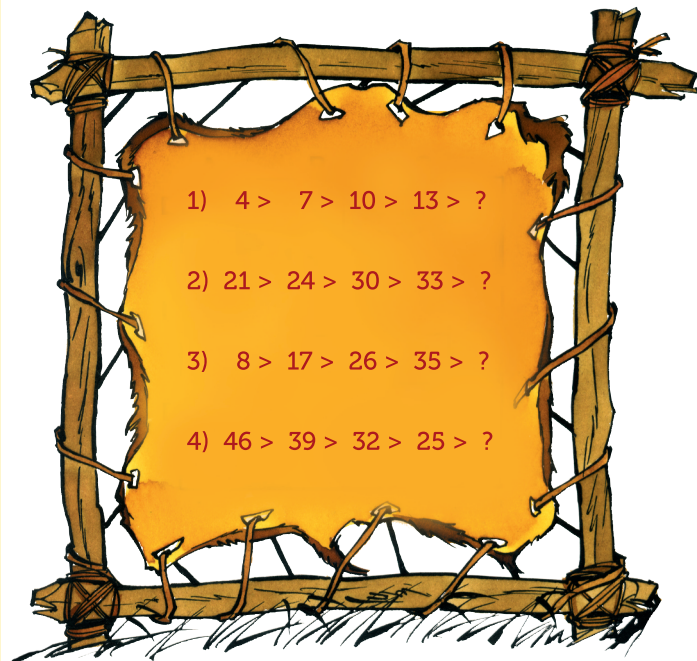
tête	comprendre	Sioux
pygargue	moments	totem
voie	énigmatique	fait

SOLUTION : tête ; Pygargue ; Sioux ; comprendre ; moments ; fait ; totem ; Sioux ; énigmatique ; voie ; énigmatique ;

## Compter

### Suite logique

Dans les 4 séries de chiffres qui suivent, trouve la logique et complète la suite.



SOLUTION : 16, 39, 44, 18