



Petit Palais
Musée des Beaux-Arts
de la Ville de Paris

JAKUCHŪ

Le Royaume coloré des êtres vivants

15 septembre – 14 octobre 2018

Le Petit Palais est très honoré de présenter pour la première fois en Europe, grâce aux prêts exceptionnels des collections impériales du Japon l'ensemble de trente rouleaux suspendus intitulé *Dōshokusai-e* [*Le Royaume coloré des êtres vivants*] réalisé par Itō Jakuchū entre 1757 et 1766 environ. Peintre actif au milieu de l'ère Edo (XVIII^e siècle), Jakuchū est un artiste plébiscité au Japon pour la finesse de son pinceau et l'éclat de ses couleurs. Cette série, qui n'a jusqu'alors été exposée qu'une seule fois hors du Japon (à la National Gallery of Art de Washington en 2012) est considérée comme le chef-d'œuvre de sa vie. En raison de la grande fragilité de ces œuvres, cette exposition est présentée de manière exceptionnelle pendant un mois dans le cadre de la saison *Japonismes 2018*.

Cette exposition a lieu à l'occasion du 160^e anniversaire des relations diplomatiques entre la France et le Japon en 2018, sur le thème « Japonismes 2018 ». Elle est co-organisée avec la Fondation du Japon, Nikkei Inc., agence de la Maison impériale du Japon, le Petit Palais, musée des Beaux-Arts de la Ville de Paris et Paris Musées.

Commissaires:

Aya Ōta, conservatrice en chef du Musée des collections impériales (Sannomaru Shōzōkan)

Manuela Moscatiello, responsable des collections japonaises au musée Cernuschi, le musée des Arts de l'Asie de la Ville de Paris

Contacts Presse:

Mathilde Beaujard : mathilde.beaujard@paris.fr / 01 53 43 40 14

Presse internationale :

Frédéric Pillier - Pierre Laporte communication

frederic@pierre-laporte.com / 01 78 94 57 95



Itō Jakuchū, *Vieux pin et phénix blanc*, 1765-1766, Tōkyō, Musée des collections impériales (Sannomaru Shōzōkan), Agence de la Maison impériale

LE ROYAUME COLORÉ DES ÊTRES VIVANTS



1. Itō Jakuchū, *Canards mandarins dans la neige*, 1759, Tôkyô, Musée des collections impériales (Sannomaru Shōzōkan), Agence de la Maison impériale



2. Itō Jakuchū, *Vieux pin et paon*, 1757-1760, Tôkyô, Musée des collections impériales (Sannomaru Shōzōkan), Agence de la Maison impériale

LE ROYAUME COLORÉ DES ÊTRES VIVANTS

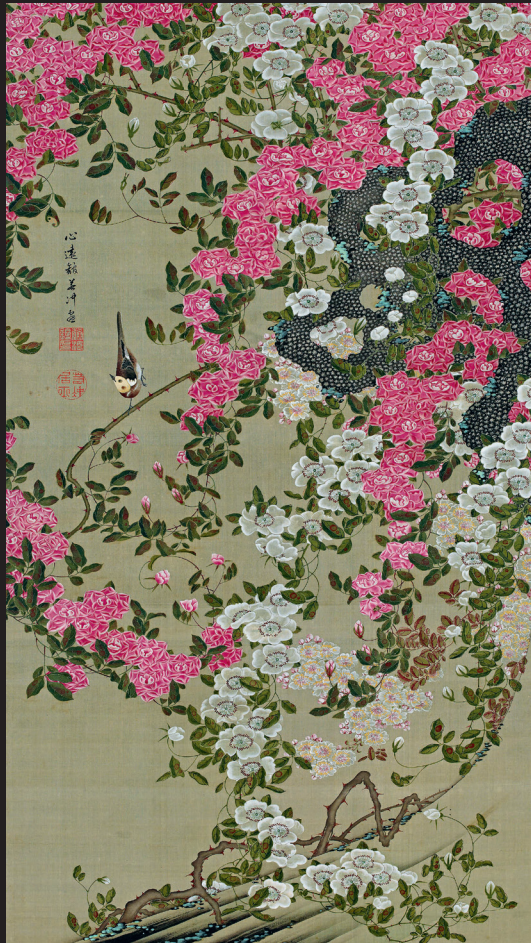


3. Itō Jakuchū, *Nandina et coq*, 1765, Tōkyō, Musée des collections impériales (Sannomaru Shōzōkan), Agence de la Maison impériale



4. Itō Jakuchū, *Coqs*, 1761-1765, Tōkyō, Musée des collections impériales (Sannomaru Shōzōkan), Agence de la Maison impériale

LE ROYAUME COLORÉ DES ÊTRES VIVANTS



5. Itō Jakuchū, *Roses et petits oiseaux*, 1761-1765, Tôkyô, Musée des collections impériales (Sannomaru Shōzōkan), Agence de la Maison impériale



6. Itō Jakuchū, *Coquilles*, 1761-1765, Tôkyô, Musée des collections impériales (Sannomaru Shōzōkan), Agence de la Maison impériale

LE ROYAUME COLORÉ DES ÊTRES VIVANTS



7. Itō Jakuchū, *Vieux pin et phénix blanc*, 1765-1766, Tōkyō, Musée des collections impériales (Sannomaru Shōzōkan), Agence de la Maison impériale



8. Itō Jakuchū, *Poissons*, 1765-1766, Tōkyō, Musée des collections impériales (Sannomaru Shōzōkan), Agence de la Maison impériale

LE ROYAUME COLORÉ DES ÊTRES VIVANTS



9. Itō Jakuchū, *Bodhisattva Samantabhadra*, 1765, Shōkokuji, Kyōto



10. Itō Jakuchū, *Boudhha Sakyamuni*, 1765, Shōkokuji, Kyōto



11. Itō Jakuchū, *Bodhisattva Manjusri*, 1765, Shōkokuji, Kyōto