

# Les autres institutions de la République

## Objectifs

Découvrir les autres institutions de la République

## Infos pratiques

Durée

30 minutes

Type

Individuel ou en groupe

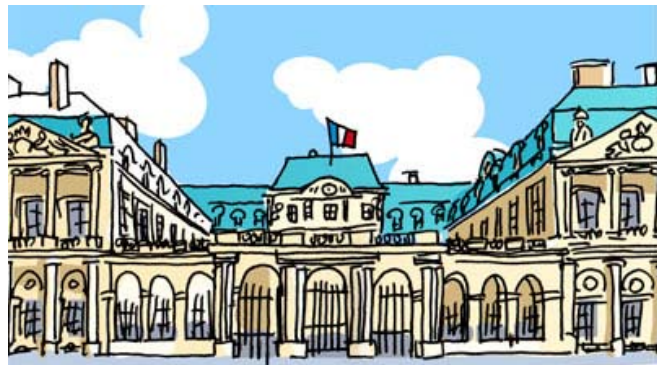
Tranche d'âge

13 ans +

## I. Les noms des institutions

1. Le Président de la République
2. Le Premier ministre
3. L'Assemblée nationale
4. Le Conseil économique, social et environnemental
5. Le Conseil constitutionnel
6. Le Conseil d'Etat
7. La Cour des comptes

## Où logent ces institutions ?



A - Le Palais Royal



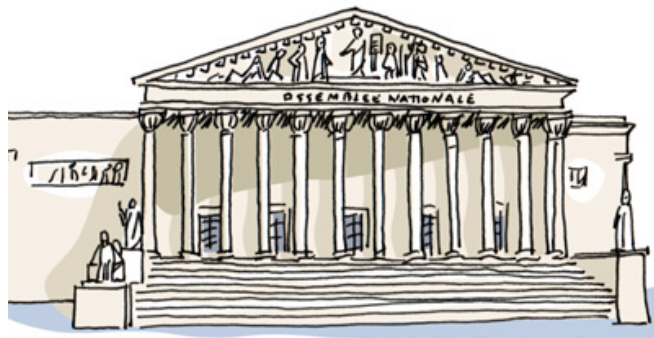
B - Le Palais de l'Élysée



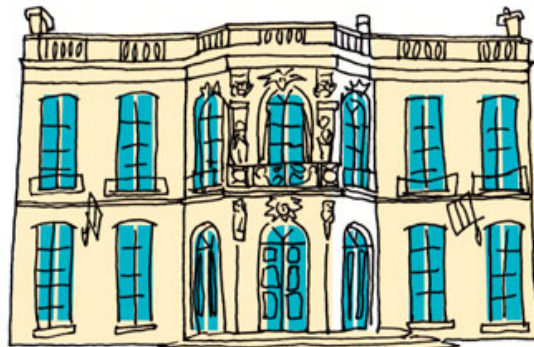
C - Palais d'Iéna



D - Palais Cambon



E - Le Palais Bourbon



F - L'hôtel Matignon

Réponse : 1 \_\_\_ 2 \_\_\_ 3 \_\_\_ 4 \_\_\_ 5 \_\_\_ 6 \_\_\_ 7 \_\_\_

(Attention, l'un des monuments est utilisé 2 fois)

## II. Les principales institutions et leur rôle

Lis les textes suivants et devine de quelles institutions ou personnages de la République il s'agit.

Elu pour 5 ans au suffrage universel direct, c'est le premier personnage de l'État. Il nomme le Premier ministre et les ministres. Il préside le Conseil des ministres. Il peut prendre l'initiative d'un référendum. Il est le chef des armées. Il promulgue la loi votée par le Parlement. Il communique avec le Parlement par des messages qu'il fait lire. Il peut dissoudre l'Assemblée nationale mais pas le Sénat.

Il s'agit de : \_\_\_\_\_

Il est nommé par le Président de la République. Il dirige l'action du Gouvernement. La Constitution dit que son gouvernement détermine et conduit la politique de la Nation. Il dépose devant le Parlement les projets de loi. Son gouvernement vient ensuite les présenter et les défendre. Il répond aux questions que lui posent les députés et sénateurs.

Il s'agit de : \_\_\_\_\_

Avec le Sénat, elle compose le Parlement. Ses 577 membres sont élus au suffrage universel direct pour 5 ans. Elle vote la loi et contrôle le Gouvernement. Si elle est mécontente de l'action du gouvernement, elle peut le renverser en adoptant une « motion de censure ». Elle transmet les projets et propositions de loi qu'elle a votés au Sénat. Elle examine les propositions et projets de loi que le Sénat a votés.

Il s'agit de : \_\_\_\_\_

Et ses représentants s'appellent : \_\_\_\_\_

### III. Les autres institutions et leur rôle

Complète les textes avec les mots suivants :

rapport – juge électoral – assemblée consultative – argent public – juge constitutionnel

#### **Le Conseil économique, social et environnemental**

Les 231 membres du Conseil économique, social et environnemental sont désignés pour cinq ans par les organisations économiques et sociales ou sont nommés par le Gouvernement. Ils forment une \_\_\_\_\_ et représentent les principales activités économiques et sociales. Le Conseil économique, social et environnemental donne son avis sur les projets, les propositions de loi ou les décrets qui ont un caractère économique, social et environnemental.

#### **Le Conseil constitutionnel**

Le Conseil constitutionnel a été institué par la Constitution de 1958. Ses neuf membres sont nommés pour neuf ans.

C'est un \_\_\_\_\_. Il vérifie les élections des députés, des sénateurs, du Président de la République et les résultats des référendums.

C'est un \_\_\_\_\_. Le Président de la République, les Présidents du Sénat et de l'Assemblée nationale, 60 députés ou 60 sénateurs peuvent lui demander si une loi qui vient d'être adoptée est bien conforme à la Constitution. Si la loi est contraire à la Constitution, il l'annule partiellement ou totalement.

Depuis la réforme constitutionnelle de 2008, chaque citoyen peut demander au Conseil constitutionnel, au cours d'un « procès », de vérifier si une loi respecte bien ce que dit la Constitution.

#### **Le Conseil d'État**

Créé en 1799 par Napoléon, le Conseil d'État est \_\_\_\_\_, juge administratif et conseil du gouvernement.

Il vérifie les élections des conseillers municipaux, généraux, régionaux et des députés européens. En dernier recours, c'est le Conseil d'État qui tranche les litiges avec l'administration.

Il peut vérifier si un décret est conforme à la loi. Il donne son avis sur les projets de loi avant leur discussion en Conseil des ministres. Il donne aussi son avis sur certains décrets importants.

### La Cour des comptes

La Cour des comptes a été créée elle aussi par Napoléon en 1807. Ses membres sont des magistrats.

Elle contrôle les finances de l'État et de ses services publics, la sécurité sociale et certaines associations. Elle aide le Parlement à vérifier le bon emploi de l'\_\_\_\_\_ .

Elle publie chaque année son « \_\_\_\_\_ public annuel », qui est déposé devant le Président de la République et devant le Parlement.